



赋能汽车新玩法

闪投汽车行业解决方案

商品推广部
2019.5



目录

Part 1 产品介绍及使用场景 ◆

Part 2 操作手册及案例介绍



市场渐入红海，行业竞争加剧，下沉市场崛起

行业客户亟待优化成本，提升品牌竞争力，精细化运营将成重中之重



拓词存瓶颈，海量搜索意图难以穷尽

账户竞争力亟待提升 **放量难！**



头部玩家多，核心定向创意千篇一律

常规投放成本居高不下 **成本高！**



品牌×车型×区域性，账户搭建太繁琐

调整靠手工费时费力 **优化烦！**

动态商品广告 独特优势

承接百度优势数据和算法

依托闪投独有AI能力，实现全场景、批量化、千人千面的精准营销



| 投放产品

搜索商品推广 Search Ads

搜索动态商品广告

Dynamic Product Ads in Search

将商品规模化投放，快速而精准覆盖搜索流量。智能匹配搜索意图，动态构建个性化创意，提升广告展现概率和转化



信息流商品推广 Feed Ads

信息流动态商品广告

Dynamic Product Ads in Feed

基于用户的各类行为数据，通过精准商品定向，为用户实时展现个性化、强相关的动态商品广告，有效激发用户需求，提升转化效果

2012款汽车，含购置税，还送1年保险



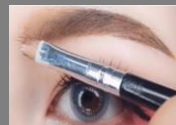
商品中心 Baidu Merchant Center

一站式商品对接、存储、管理和应用平台

结构化商品数据对接
支持一库对接，全域投放



- 商品名称：iPhone X
- 商品价格：8656元
- 颜色：黑色



- 商品名称：宝马X3
- 商品价格：35.2万元
- 级别：SUV



- 商品名称：天云湖酒店
- 商品价格：428元
- 城市：南京

商品名称：手把手教你画出自然眉
标签：美妆美发

搜索动态商品广告

高级产品

Dynamic Product Ads in Search

全新的商品匹配策略，根据海量商品信息实时精准展现动态创意，实现降本增量



车系词

奥迪A4
奥迪A4L

品牌词

奥迪

级别词

奥迪中型车

词根

价格 值得买吗 多少钱 分期付款
价格及图片 报价 配置

搜索词与商品进行精准匹配

展现up

奥迪Q3

宝马X3

奥迪A6

长城H6

商品
自动识别

别克GL6

福特福克斯

奥迪A4L

效果up

奥迪A4

创意 千人千面

奥迪A4（进口）报价_优惠_降价，一分钟询底价，就来XX汽车

品牌：奥迪A4
车型：中型车
介绍：奥迪A4分三个排量进行销售，分别有1.8T、2.4T、3.0T...
【2019款】A4L 40 TFSI 23w起
【2019款】A4L 40 TFSI 23w起

智能筛选最相关商品形成创意

实时覆盖 省时省力
行业主要流量来源 海量创意自动生成

搜索动态商品广告

高级产品

Dynamic Product Ads in Search

ctr提升66%

cpc下降45%

全新的商品匹配策略，根据海量商品信息实时精准展现动态创意，实现降本增量

结合商品数据 创意
千人千面

ctr更高，更容易获取用户信任

适用于

需要更多流量和效果√
需要进一步优化成本√
没有海量商品（车）√

普通计划

推荐

拥有普通计划的所有优势外

基于商品

无需买词

触发 省力

流量获取更充分，匹配更精准

追求极致流量和成本√
减少繁琐手工操作√
拥有海量商品（车）√

适用于

商品计划

海量定义：至少拥有数百种细分商品，可以经由品牌、车型等特征进行叉乘

| 样式展示

三个客户最近都有购车需求，某一天他们上百度搜索了一下...



对购车不了解，更偏向了解某车型的讯息、经验分享和以及经销商的价格比对

关注点：车型讯息

沃尔沃
怎么样

匹配商品：
沃尔沃XC40
沃尔沃V40
沃尔沃S90
.....



精准定位用户意图，引导下载



已经对某一车系有明确想法
近期准备购买，对价格信息敏感

关注点：渠道和价格



搜索

福特金牛座
多少钱

匹配商品：
福特金牛座
福特翼博
福特福克斯
...



多型号橱窗展现，高样式和强置信力



对价格区间有把控，想要了解
范围内的车型选择和推荐

关注点：条件推荐

10万以下
SUV选择

交集 匹配商品：
{price} < 10w
{grade} = SUV
宝骏510
哈弗M6
...



智能识别用户需求并精确匹配

信息流动态商品广告

高级产品

Dynamic Product Ads in Feed

全新的商品匹配策略，基于用户精准行为数据智能匹配商品，实现降本增量



基于商品匹配

特征	相关性
宝马X3	非常高+4
宝马	高+3
豪车	中+2
汽车购买	低+1

- 宝马X3 ✓ 10分
- 宝马X5 6分
- 奥迪A6 2分
- 大众桑塔纳 1分
- 四驱兄弟 0分

基于商品展现

用户地域字段 商品车系字段
锚定地点，强置信力 用户需求，千人千面



创意慧图处理
批量优化，丰富内容

不同用户意图匹配不同商品
秒速覆盖海量人群需求

图片不代表真人讯息

| 样式展示

针对目标人群

展现 **固定编辑** 内容

新款车型上市，比你想的更便宜！
一键询价！



痛点一：词受限，放量难

痛点二：难以揽盖长尾人群

痛点三：创意展现过于单一

常规投放



对汽车感兴趣

近期有购车需求

浏览过购车资讯

检索过“mini怎么样”

动态商品广告



用户关心 什么内容
就展现什么内容



目录

Part 1 产品介绍及使用场景

Part 2 操作手册及案例介绍 ◆



普通计划

适合客户：车品数量较少，仍需精细买词

商品计划

适合客户：车品量级庞大，系统智能托管

通用玩法 行业共通提升方案
Industry Common Promotion Scheme

全链路监测方案 **数据监测**
Full Link Monitoring Scheme

账户搭建三步走，摆脱复杂手工配置

①搭建凤巢计划

关键词√
基础创意√



手工录入 Excle批量

商品数量少

商品数量多

XML对接

②新建商品



☒ 商品-1
☒ 商品-2
☒ 商品-3



③勾选计划投放

☐ 通用单图文
☒ 通用列表
☒ 图文列表
☐ 文本横划
☒ 横划大卡片



☒ 凤巢计划-1
☒ 凤巢计划-2
☐ 凤巢计划-3
☐ 凤巢计划-4
☐ 凤巢计划-5

更便捷的操作

自动生成创意

批量绑定

跨账户绑定

API操作

极速审核

自动生成创意

保时捷Panamera 插电混动报价_降价_优惠_一分钟询底价

保时捷Panamera 插电混动 - 豪华车
- 变速箱：8档 双离合 - 年款：2018
款 - 环保标准：国五

113.8万元起



商品新建—可手工可自动，字段填齐全

海量商品广告主 (> 100)

商品中心对接商品
<http://product.baidu.com>

选择对接方式

- ☐ 自动对接
- ☐ 手工对接

接入商品文件

- ☐ 商品1
- ☐ 商品2
- ☐ 商品n

少量商品广告主 (≤100)

投放端自提商品文件
<http://shantou.baidu.com>

新建商品文件

设置商品文件信息

商品录入和预览

基础要求与优化技巧

- 商品拆分依据：产品/服务目录、搜索词报告、计划/单元、用户需求
- 商品要全面、多样
- 商品属性要完整、准确
- 商品属性设置具有吸引力或受众关心的内容展现

★ 如要使用单品多图样式

创意标题会复用该单元文本创意的标题
传祺GS3
文本描述(1)会复用该单元的文本创意的文本描述(1)



请上传至少3张

方形宣传图&横版方形宣传图

在投放端自提，需要用英文；分隔
商品中心上传，分别填写在image及
image_index_1、2、3、4.....

★ 如要使用多品样式



商品列表



多品橱窗

商品数量

≥3

方可使用

创意新建—仅需简单勾选，可跨账户投放

创意自动提取商品属性

url可添加商品通配符

勾选创意

普通计划-商品橱窗-无线端

* 设置展现字段: 年款

✓ 推广URL 小程序URL

* 设置跳转链接: 选项 插入商品中心字段

创意标题会复用该单元文本创意的标题
文本描述(1)会复用该单元的文本创意的文本描述(1)

卡罗拉2017款 卡罗拉2018款 捷达2017款

当前账户投放

请输入计划名进行筛选

请选择账号/计划/单元 全部添加

已选账号/计划/单元 全部删除

baidu-传祺C8140990

勾选绑定计划&单元，自动生成创意

勾选计划

勾选绑定计划&单元，自动生成创意

可选择使用excel批量选定计划&单元

可选择跨账户投放

跨账户投放

前链创意到后端落地页，均可动态呈现

宝马X3怎么样

宝马X3多少钱

宝马X3轿车

宝马X3报价

□ □ □ □ □ □

检索词

创意入口和用户意图保持统一

X3系列车型

宝马旗下车系

商品

宝马X3系列车型_ 宝马X3报价_降价_优惠_一分钟询底价 尽在

品牌: 宝马X3

车型: SUV

介绍: **宝马X3**,外形特点x3的三围尺寸4565/1853/1674,包括轴距2825,都超过了3系,其结果车内根本不缺,

【2018款】X3 xDrive 25i 豪华套...

【2018款】X3 xDrive 28i M运动...

【2018款】X3 xDrive 28i 豪华套...

V3 广告 

前端入口图点击什么

后端落地页展现什么

前后链高度一致

➤ 创意ctr提升66%

➤ 落地页cvr提升40%

案例展现

客户行业：客户是一家汽车品牌厂商

客户诉求：新车发布后需要对品牌进行造势，吸引用户前往4S店试驾
目前有展现样式不丰富，创意点击率低，创意创建操作过于繁杂的痛点

解决方案

手动上传上市新车

作为商品，批量配置

所有样式绑定投放

展现提升62%

ctr提升48%

show提升明显，为短时期的营销推广带来可观流量

全尺寸七座豪华SUV_全新林肯领航员



林肯领航员尊耀版
指导价: 109.8万元起
年款: 2018款
发动机: 3.5L-V6双涡轮增压
亮点: 10速自动变速器,全新林肯驾控

林肯携百年底蕴来到中国,不仅带来了杰出座驾,更带来了豪华真正应有的体验。



全新林肯航海家
38.88-51.88万元



林肯领航员
109.8万元起



新款林肯MKC
27.98-37.68万元

普通计划

适合客户：车品数量较少，仍需精细买词

商品计划

适合客户：车品量级庞大，系统智能托管

通用玩法 行业共通提升方案
Industry Common Promotion Scheme

全链路监测方案 **数据监测**
Full Link Monitoring Scheme

商品流量全触达，摆脱买词烦恼

关键词触发(Keyword Targeting)

广告主通过购买关键词，触发相关广告

结构化商品信息：

- 商品-1：汽车
- 商品-2：宝马
- 商品-3：宝马X3
- 商品-4：宝马X3 xDrive
-



商品触发(Product Targeting)

广告主录入商品，自动识别相关的流量，囊括所有长尾流量

商品触发(Product Targeting)展示相关流量示例：

商品名	除湿机
产品：	宝马X3
品牌：	宝马
型号：	X3
级别：	中型车
优惠信息：	4.2w

相关流量示例：

- 宝马
- 宝马X3多少钱
- 宝马X3指导价
- 宝马X3怎么样
- 宝马推荐
- 宝马X3 发动机
- 宝马X3 xDrive 28i
- 宝马X3价格价格
- 宝马X3 xDrive 20i
- 宝马X3
- 宝马X3 舒适型
- 宝马X3推荐
- 宝马车哪里买
-

从触发关键词到触发商品

成熟行业策略，助力精准投放

汽车平台

新车售卖

二手车售卖

汽车团购

品牌厂商

核心流量
全覆盖



转化能力
全提升



独立投放平台，操作更加便捷

商品计划投放的全流程都在闪投平台完成

<http://shantou.baidu.com>



设置推广计划

设置推广单元

设置关键词

★对比普通计划无需买词
系统根据商品智能匹配流量

设置创意

商品新建—海量商品推荐XML对接方式

海量商品广告主 (> 100)

基础要求与优化技巧

商品中心对接商品
<http://product.baidu.com>

海量商品对接方式

选择对接方式

- ☐ 自动对接
- ☐ 手工对接

接入商品文件

- ☐ 商品1
- ☐ 商品2
- ☐ 商品n

本地文件上传

◇ Excle ◇ XML ◇ CSV录入

自动文件对接

◇ XML ◇ CSV

本地文件上传

◇ API对接商品中心

- 商品拆分依据：产品/服务目录、搜索词报告、计划/单元、用户需求
- 商品要全面、多样
- 商品属性要完整、准确
- 商品属性设置具有吸引力或受众关心的内容展现

★ 如要使用**单品多图**样式

创意标题会复用该单元文本创意的标题
传祺GS3
文本描述(1)会复用该单元的文本创意的文本描述(1)



请上传至少**3张**

方形宣传图&横版方形宣传图

在投放端自提，需要用英文；分隔
商品中心上传，分别填写在image及
image_index_1、2、3、4.....

★ 如要使用**多品**样式



商品列表



多品橱窗

商品数量

≥ 3

方可使用

计划&单元新建—可自定条件批量新建

新建商品

设置推广计划

设置推广单元

设置创意

- 设置推广计划名称、预算、投放设备、投放地域和投放时段

- (可选) 智能地域投放, 需白名单开通

新建商品

设置推广计划

设置推广单元

设置创意

- 单元支持批量新建

- 新建商品组可按商品或条件筛选

- 分单元进行差异出价

新建计划

1 设置推广计划 2 设置推广单元 3 设置创意模版 4 预览并提交

* 计划名称: 必填, 请输入推广计划名称

* 设置预算: ☒ 无上限 ☐ 每日

* 投放设备: 无线端

* 投放地域: 全部地域

* 投放时段: 全周投放

新建计划

1 设置推广计划 2 设置推广单元 3 设置创意模版 4 预览并提交

新建单元 批量新建单元

* 单元名称: 10月9日测试

* 选择商品文件: DEFAULT

* 选择商品组: wjj-test-0831-1 新建商品组

* 设置单元出价: 10 元

设置监控代码: 选填, 仅填写推广链接后的监控后缀即可

创意新建—活用通配，批量绑定计划和样式

新建商品

设置推广计划

设置推广单元

设置创意

设置创意模版

1 设置推广计划 2 设置推广单元 3 设置创意模版 4 预览并提交

便捷操作: 非必需, 可帮助您快速导入已有计划单元中的创意

* 通用创意标题: ① 必填, 请输入通用创意标题 插入商品库字段 0/70

* PC访问链接: ② 必填, 请输入PC访问链接 插入商品库字段 0/95

* 移动访问链接: ③ 推广URL 小程序URL 调起URL ④ 必填, 请输入移动访问链接 插入商品库字段 0/95

* 通用文本描述: ⑤ 必填, 请输入通用文本描述 插入商品库字段 0/100

* 创意显示链接: ⑥ 必填, 例如: http://www.jd.com 0/23

移动访问URL的区别:

- 推广URL: 在任何浏览器下, 都可跳转Wap页面
- 小程序URL: 跳转小程序落地页
- 调起URL: 在任何浏览器下, 对已安装App的用户, 跳转到App页面

打开的优先级:

调起URL > 小程序URL > 推广URL

☒ 活动系列

京东女王节, 满减优惠乐不停。

护肤化妆品任你选
车厘子低至39.9元/450g

京东年货节, 海量新鲜时蔬水果不限购

服装服饰 美妆美颜

京东 广告

样式高级设置

样式高级设置

☒ 商品计划-活动大图-无线端

* 创意标题: ① \${sellerName} - \${brand}\${thirdCategory} 插入商品库字段

* 标题链接: ② 推广URL 小程序URL ③ \${brandCategoryUrl} 插入商品库字段

* 选择模板: 搜索-无线-单品大图-电商3-1

* 商品图片: \${image} 插入商品库字段

商家logo: ☒ 使用商品库字段 ☐ 本地上传

\${logo} 插入商品库字段

* 活动: 苏宁易购全民嘉年华 插入商品库字段

* 商品: \${name} 插入商品库字段

预览:

京东女王节, 满减优惠乐不停。

护肤化妆品任你选
车厘子低至39.9元/450g

京东年货节, 海量新鲜时蔬水果不限购, 领券满100享8折。

服装服饰 美妆美颜 护肤化妆

京东 广告

- 支持插入商品中心字段, 也可导入已有创意

- 移动访问链接可设置推广url、小程序url和调起url

- 勾选所需投放的样式
- 点击样式高级设置, 可编辑样式字段详情

建议选择所有可投放的样式进行投放, 从而增加广告展现的胜出率

兼顾流量利用、效率和效果的综合解决方案



案例展现

客户行业：客户是一家汽车资讯平台

客户在每个营销周期内需要
对不同地区的不同品牌
收集额定数量的销售线索

客户诉求：

痛点：

- 1、数万车款，手工搭建成本高
- 2、成本稳定前提下需要更多流量

解决方案

使用XML自动
对接数万车型商品

使用批量工具，分品牌
快速完成计划搭建

创意、落地页均使用
商品通配达成千人千面

展现提升120% 搭建计划时间减少80%

投放效率有
明显提升，
同时给广告
主带来可观
的价值流量



The image displays three screenshots of search results for different car models, illustrating the effectiveness of the solution. Each screenshot shows a list of car models with their respective prices and specifications.

Screenshot 1: Audi A6L

Model	Price
【2019款】A6L 40 TFSI 豪华动感版	35.92万元起
【2019款】A6L 45 TFSI 臻选致雅版	38.17万元起

Screenshot 2: Toyota Corolla

Model	Price
【2018款】卡罗拉 双擎 1.8L E-CVT	13.18万元
【2017款】卡罗拉 改款 1.6L CVT	9.78万元
【2017款】卡罗拉 改款 双擎 1.8L	11.98万元

Screenshot 3: Volkswagen Tiguan

Model	Price
【2019款】途观L 330TSI 双离合	14.22万元
【2017款】途观 300TSI 手自一体	13.44万元
【16款】途观 2016款 280TSI 双离合	12.66万元

普通计划

适合客户：车品数量较少，仍需精细买词

商品计划

适合客户：车品量级庞大，系统智能托管

通用玩法 行业共通提升方案
Industry Common Promotion Scheme

全链路监测方案 **数据监测**
Full Link Monitoring Scheme

通用玩法—动态落地页

落地页 过于单一？

- 容易遭受子链打压
- 质量度过低
- 影响广告量级和成本

采用 动态落地页 方案
实现自动化千人千面



前端入口图点击什么
后端落地页展现什么
前后链**高度一致**

➤ 落地页cvr提升**40%**

案例

方案

用户的每次广告点击，可以通过API回传outerid，广告主可以通过解析回传outerid并产出带有该商品属性的着陆页，实现落地页千人千面

优势

解决子链打压
提升广告质量度
自动化降本增效

需对接商品库
需技术开发

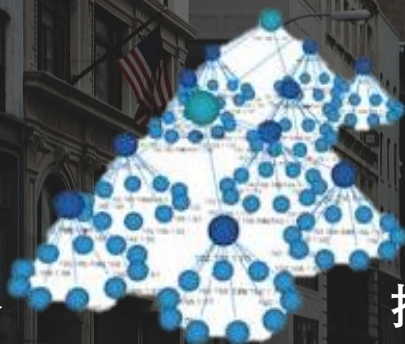
门槛

通用玩法—ocpc、小程序

OCPC

支持搜索词出价，商品组出价，搜索ocpc出价

商品组出价



搜索词出价

搜索OCPC

教育流量
(1元)

英语
流量
(2元)



小程序

动态商品广告全面支持小程序
在测客户测试正向率60%+



如需测试，请联系您的专属客户经理

通用玩法—效率工具

批量生成创意

批量绑定

跨账号投放

快速审核

自有商品对接

	商品名称	iPhone X
	商品价格	8656元
	颜色	黑色

批量

苹果 X 系列商品



六核·3GB内存·5.8英寸屏幕·高达2436x1125像素·双1200万像素摄像头·电池容量2716mAh·直板·玻璃机身·iOS11系统·搭载苹果A11+M...网路上「京东」海星品类正品联保,轻松网购就在京东!

苹果 X 64GB 深空灰色
【换修无忧版】Apple
移动联通电信4G
查看价格
323631 人好评

苹果x_智能全面屏手机_全网通_「天猫手机馆」_【话机世界】Apple/苹果 iP...



iPhone X

品牌: Apple/苹果
现价: 8500元起
介绍: 六核·3GB内存·5.8英寸屏幕·高达2436x1125像素·双1200万...

苹果x_新款手机_全面屏_苹果 X_「天猫手机馆」购机更优惠!



四核·3GB内存·5.85英寸屏幕·高达2436x1125像素·双1200万像素摄像头·电池容量2716mAh·直板·玻璃机身·iOS11系统·虚拟按键·...

苹果X 智能手机 全网通4G 6799元起

8500元起

6158元起

酒店商品

上海酒店A
上海酒店B
上海酒店C
北京酒店A
北京酒店B
南京酒店A

上海酒店
(凤巢计划)

北京酒店
(凤巢计划)

南京酒店
(凤巢计划)



通用玩法—操作API

诉求：聚合平台型广告主（aggregator），自建投放平台，为其下游中小客户提供营销托管服务，进行跨平台投放。对各广告平台均以API接入，人效极高

痛点：搜索动态商品广告索缺乏API接入能力，低优投放

诉求：代理商自有成熟的批量化投放管理方法/工具，但搜索动态商品广告业务端批量处理能力不足，当前靠手动搭建十几万的单元，人力成本高

机遇：广告主（代理商）有技术能力，可以程序化接入
某广告主投放方式：

分地域（300+）X分车型（1000+）X时效性（每天上下线）

打造API能力矩阵，开放程序化投放模式

计划

单元

商品组

创意

定向

报表

普通计划	商品计划
已上线	Q3内测
已上线	Q3内测
Q2开放内测	Q3内测
Q2开发内测	Q3内测
已上线	已上线
已上线	已上线

通用玩法—More..

详细操作图解和更多玩法

搜索动态商品广告

操作&优化手册



2019年4月

打开方式：右键-presentation对象-显示
若pdf格式无法浏览，请前往营销中心下载

http://yingxiao.baidu.com/new/home/product_union/index/id/37?ly=znijfa_h

普通计划

适合客户：车品数量较少，仍需精细买词

商品计划

适合客户：车品量级庞大，系统智能托管

通用玩法 行业共通提升方案
Industry Common Promotion Scheme

全链路监测方案 **数据监测**
Full Link Monitoring Scheme

针对【普通计划】的监测方案

搜索动态商品广告

基础计划

商品计划

创意URL



创意组
通用后缀



单元
通用后缀



小窍门

如果已经对凤巢配置完毕，可以找到已绑定闪投样式的计划中需要传递给闪投的参数名，在闪投业务端落地页URL中配置参数名通配符 {pa. 参数名}，即可自动完成配置

由于【普通计划】是复用广告主已有的凤巢计划
所以监测由两部分组成

①常规的监测需求，如计划id、单元id等...
这部分监测仍然和常规凤巢监测方式一致

②闪投独有的样式监测

由于闪投样式是作为高级样式附加在凤巢样式中
因此添加监测代码需分两处进行

步骤1 - 在凤巢账户的落地页URL中添加闪投样式通配符

在凤巢账户中找到已绑定闪投样式的所有计划，并修改计划中所有创意的访问网址url、在监控后缀中添加闪投样式点通配符

移动访问网址

http://m.example.com/page?angshi={pa_mt_id}

步骤2 - 在闪投搜索创意落地页URL中添加闪投样式通配符

在闪投业务平台中为每个创意落地页URL填写闪投样式代码通配符。可以在通用后缀或每个创意落地页URL中填写

设置创意组名称 鲜花测试082305 10 / 64

设置监控代码

选择，如落地页已加监控后缀，请勿填写

针对【商品计划】的监测方案

搜索动态商品广告

基础计划

商品计划

创意URL

创意组
通用后缀

单元
通用后缀

高级样式是独立投放的，不需要绑定凤巢计划
广告主可以直接在**创意编辑**或者**商品单元通用后缀**
中加入监控参数串

A：创意编辑页面

	✓ 推广URL	小程序URL	唤起URL	
* 标题链接：①	<input type="text" value="\${wiseUrl}&yangshi={pa_mt_id}"/>			插入商品中心字段 ▾
描述内容：①	<input type="text" value="\${priceInfo}"/>			插入商品中心字段 ▾
* 子链名称：①	<input type="text" value="\${feature}"/>			插入商品中心字段 ▾
	✓ 推广URL	小程序URL	唤起URL	
* 子链链接：①	<input type="text" value="\${wiseUrl}&yangshi={pa_mt_id}"/>			插入商品中心字段 ▾

B：商品单元通用后缀界面

设置监控代码 ②：

说明：链接落地页URL=创意URL+单元通用后缀，通用监控后缀将被自动拼接至推广URL后面，请确保推广URL中的监控参数和通用监控后缀中并无重复

附录.闪投样式返回值对照表

pa_mt_id	样式名称
1	闪投图文-计算机端
2	商品列表-计算机端
3	闪投图文-无线端
4	导航-计算机端
5	图加导航-计算机端
6	图文列表-计算机端
7	商品橱窗-计算机端
8	黄金展位导航版-无线端
9	热点橱窗-计算机端
10	全息-计算机端
11	全息-无线端
16	凤巢头条-计算机端
17	文本导航-无线端
18	文本导航(一行)-计算机端
19	全息摘要-计算机端
20	全息摘要-无线端
21	点睛-无线端
24	站内直达-计算机端
27	站内直达-无线端
28	导航-无线端
29	行行通-无线端
30	凤巢头条-无线端
31	凤巢头条无图-无线端
32	凤巢头条高级版-计算机端
33	行行通-计算机端
34	商品橱窗-无线端
35	商品列表-无线端
36	图文列表-无线端
37	多客户商品橱窗-无线端
38	热点橱窗-无线端
41	全息图文 (new)
42	商品橱窗-无线端 (new)
43	单客户商品精选-无线端
44	爆款单品橱窗-计算机端
45	爆款单品橱窗-无线端
47	全景橱窗-无线端
49	全息服务直达-无线端
50	闪投图文无子链-计算机端
51	闪购-无线端
52	优惠摘要-无线端
54	横划大卡片橱窗-无线端 (商品计划)
55	活动大图-无线端
56	高级版-商品橱窗-无线端
57	高级版-横划大卡片橱窗-无线端
58	高级版-文本横划-无线端
59	高级版-全息-无线端

60	高级版-智选列表-无线端
61	商品橱窗-计算机端 (商品计划)
62	单品橱窗-计算机端 (商品计划)
63	商品精选-计算机端 (商品计划)
64	图文商品列表-计算机端 (商品计划)
65	商品列表-计算机端 (商品计划)
66	全息-计算机端 (商品计划)
67	单品爆款橱窗-无线端 (商品计划)
68	全息-无线端 (商品计划)
69	商品列表-无线端 (商品计划)
70	交通票务列表-无线端 (商品计划)
71	站内直达高级版-无线端 (商品计划)
72	高级版-商品列表-无线端
73	高级版-结构化列表-无线端
74	高级版-全息服务直达-无线端
75	高级版-智选列表服务直达-无线端
77	图集
78	展望四图
79	展望条目
80	高级版-单品多图-无线端
81	高级版-知识直达-无线端
82	高级版-商品橱窗-计算机端
83	高级版-全息-计算机端
84	高级版-全息摘要-计算机端
85	商品卡片精选 (商品计划)
86	商品卡片 (商品计划)
87	单品横划卡片 (商品计划)
88	单品活动大图PC端
89	多品活动大图PC端
90	高级版-单品大图-无线端
91	高级版-商品列表-计算机端
92	橱窗精选 (商品计划)
93	展望四图-自提
94	展望橱窗样式
95	高级版-单品横划卡片-无线端
96	活动大图-无线端
97	活动大图-计算机端
98	视频原地播放样式
99	商品计划-类目橱窗-计算机端
100	高级版-站内直达-无线端
101	智选列表 for 商品计划
102	视频播放样式
103	视频预览样式
104	高级版-凤巢头条-无线端
105	高级版-凤巢头条-计算机端
106	普通计划-导航-无线端
107	普通计划-图加导航-计算机端

丰富定向

directional

意图词模板

LBS定向

商品定向

动态创意

originality

慧图工具

动态视频

智能转化

originality

OCPX

动态落地页

账户搭建

account

效率工具
（批量能力）

商品搭建

知识库

分地域库存

结构优化

API

丰富定向

directional

意图词模板

LBS定向

商品定向

动态创意

originality

慧图工具

动态视频

智能转化

originality

OCPX

动态落地页

账户搭建

account

效率工具
（批量能力）

商品搭建

知识库

分地域库存

结构优化

API

丰富定向-意图词模板

意图词模板可创造商品字段和自提词尾的组合

如{brand}品牌字段+（怎么样）词尾，即可创造

宝马怎么样
奥迪怎么样
大众怎么样
吉利怎么样
...

等多种排列组合
意图词模板最多可填写50个
快来试试吧

用户定向-商业意图-商品意图词模板

（可与其他意图词添加方式并用）

用户定向 每项定向设置的关系均为交集，即设置的定向越多，则圈定的人群会越少

基础定向：

不限

商业意图

地标

用户兴趣

提供了多种意图词定向功能。组合使用时取并集，即同时选择意图词定向越多

买词方式：



商品意图词模板



直接填写意图词



意图词包



意图

直接填写意图词

VS

意图词模板

手工找词

√ 自动提取商品字段

上限900

√ 几乎无上限

意图词难穷尽

√ 核心流量全覆盖

介绍

优势

入口

玩法

汽车行业核心流量集中于三种意图词中

品牌

车系

级别

可用以上三种商品字段分别叉乘词根

即可轻松获取核心用户意图

丰富定向-LBS定向

商品LBS定向有商品地址和智能地域投放两种能力



商品地址

根据商品库的地址进行LBS的商圈投放



智能地域投放

适用于多商品推广到不同省份或城市

基础定向-地标-商品地址

(不可和其他基础定向并用)

地域-智能地域

(可以和所有基础定向并用)

基础定向：

不限

商业意图

地标

用户兴趣

地标：

商品地址

场所

地域：

不限

按省市

智能地域

智能地域：

targetProvince | 推广省份

targetCity | 推广城市

商品地址

定位商圈

不能选择其他基础定向

均自动提取商品文件相关LBS字段
适合有多区域推广需求的广告主

AND

智能地域投放

定位省份或城市

可以选择其他基础定向

适用于不同地区经销商的差异化投放需求

人力成本显著降低

Before

After

手动选择地域定向

自动提取targetCity字段

丰富定向-商品智能定向

商品智能定向依托百度大数据提供智能一键定向

基于商品数据和百度大数据
建立商品与人的联系



基于历史数据
不断训练优化模型
保证商品推荐效果

基于商品推荐能力
推荐用户最感兴趣的商品

:: 仅需一次点击



:: 可叠加其他自定义定向

依托大数据

省时省力

介绍

优势

入口

玩法

用户定向-商业意图-商品智能买词

(可与其他意图词添加方式并用)

基础定向:

不限

商业意图

地标

用户兴趣

提供了多种意图词定向功能。组合使用时取并集，即同时选择意图词定向越多，覆盖的流量

买词方式:

☒ 商品智能买词

☐ 商品意图词模板

☐ 直接填写意图词

☐ 意图词包

已选择:

商品智能买词

开启商品智能买词后，系统将根据所推广的商品自动为其购买关键词，同时本功能支持与其

展现

ROI



某汽车资讯客户使用后

汽车行业策略成熟，可尝试进行AB测试

保持原有投放节奏

同时勾选商品智能买词
其他同A

A单元

B单元

✓ 请发送【申请权限】商品智能买词功能至 PA_FEED@baidu.com 进行申请

丰富定向

directional

意图词模板

LBS定向

商品定向

动态创意

originality

慧图工具

动态视频

智能转化

originality

OCPX

动态落地页

账户搭建

account

效率工具 商品搭建 知识库 分地域库存 结构优化 API
(批量能力)

动态创意-慧图工具

慧图工具是优秀的创意批量动态优化工具



- ①套用丰富模板（还支持自定义）
- ②自适应多种尺寸
- ③动态字段千人千面
- ④抠图、换色等多种酷炫功能

创意编辑最下方-进入慧图工具>>



介绍

优势

入口

玩法



单品三图



慧图三图转大图



ctr+141%
show+122%

从历史数据来看，汽车行业使用慧图工具
能够有效提升创意竞争力

三图素材

大图素材

单一汽车

三图转大图
添加浮层
添加角标

添加浮层
添加角标

套用大图模板
自定义模板

动态创意-动态视频

视频是一种展现信息更加丰富的广告样式



情景剧可以在短时间内直击痛点引导点击或直接下载



品牌视频则更具备品牌渲染力，吸引高质用户

百度APP	贴吧	优选广告位	联盟	好看视频	全民小视频
√	√	√	×	√	×
竖版流量位 横版流量位	横版流量位	竖版流量位 横版流量位	-	横版流量位	-
列表页	首页	-	-	信息流	-
底bar 列表页	列表页	-	-	-	-
图文/视频详情页	-	-	-	-	-



某电商客户

壹

海量短视频
海量商品视频精细化处理

视频投放点击率提升明显

超过大盘均值 **↑ 32%**

某电商客户

贰

爆款小视频
深耕场景化推介，吸引眼球

视频投放获客成本持续降低

获客成本降低 **↓ 18%**

本身有视频能力
如品牌厂商

视频PK图文，择优选择

本身视频能力弱
有海量图片

海量图片一键转视频

慧合+慧拍+慧视

丰富定向

directional

意图词模板

LBS定向

商品定向

动态创意

originality

慧图工具

动态视频

智能转化

originality

OCPX

动态落地页

账户搭建

account

效率工具
（批量能力）

商品搭建 知识库 分地域库存 结构优化 API

智能转化-OC PX

OC PX在点击的基础上，加入转化率预估机制

把广告展现给**最容易发生转化**的人群



投放出价-优化目标-转化

(非百度自有页面需先完成**激活联调**)

工具中心-转化跟踪

投放出价

优化目标：☐ 点击 ☒ **转化**

付费模式：☐ oCPC ☐ oCPM

启用 oCPC 付费模式，系统会分为两个投放阶段：
第一阶段：普通投放，用于积累数据。计费不会高于您设定的
第二阶段：智能投放，当转化量积累到20时进入该阶段。系统

推广URL： 插入商品适配符

工具中心 NEW

创意辅助	优化辅助
创意馆 NEW	转化追踪
创意通配符管理	竞争情报 NEW

OC PX

VS

CPC

寻找转化人群√
优化转化成本√
系统智能调价√

寻找点击人群
优化点击成本
人工计算调价

介绍

优势

入口

玩法

推荐**线索收集和下载**类业务使用OC PX

下载

线索收集

技术对接

应用API

转化目标

激活
深度转化 (需白名单)

JS布码
线索API (闪投推荐)
表单提交
有效咨询

智能转化-动态落地页

动态落地页能够实现落地页和创意元素保持一致



设置下载链接-选择模板

(下载类客户)



客户自行开发

(线索类客户)



介绍

入口

优势

玩法

静默下载

跳过部分机型下载完成后确认安装过程，直接安装APP

延迟唤醒

安装完成后吊起APP，并跳转到商品对应指定页面

动态关联

落地页商品和前链创意商品保持一致，前后链高度相关

商品推荐

通过商品属性和用户画像在落地页做相似商品推荐

推荐线索收集和下载类业务使用动态落地页



下载

自定义品牌

动态车辆展现

相似车辆推荐



线索

丰富定向

directional

意图词模板

LBS定向

商品定向

动态创意

originality

慧图工具

动态视频

智能转化

originality

OCPX

动态落地页

账户搭建

account

效率工具
（批量能力）

知识库

API

分地域库存

商品搭建

结构优化

账户搭建-效率工具（批量工具）

动态商品广告支持

单元、创意层级的批量创建以及计划、单元、创意层级的批量修改

批量创建

选择商品文件: 新车feed-11.8

分组条件: 请选择批量字段

筛选条件: 商品ID

设置筛选条件: 属性

等于 请输入批量内容, 多个值用“|”隔开

条件 值 关系

通过分组条件批量创建
被选中的每个商品单独形成一个单元
可通过条件筛选, 比如级别=SUV

批量修改

计划	单元	创意	慧图
计划名称	单元名称	创意名称	批量编辑
推广预算	商品文件/组	创意标题	绑定状态
投放时段	投放位置	跳转链接	批量删除
开启状态	定向	监控URL	
	地域设置	投放状态	

介绍
入口

批量创建

新建单元-批量新建-批量新建商品组

基本信息

新建 批量新建 选择已有单元

批量单元名称: 请输入批量单元名称

批量商品组: 请创建批量商品组 创建批量商品组

批量修改

工具中心-闪投批量工具

推广报告 资产中心 工具中心 NEW

账户辅助 定向辅助

历史操作记录 定向包管理

云图-账户搭建 人群画像

闪投批量工具 意图词推荐

API服务 自定义人群管理

账户管理时间节省80%以上

账户搭建-知识库

知识库是百度内置的分行业商品库

覆盖品牌
车系车型
等关键流
量字段



基本信息-投放商品-知识库

投放商品：

选择知识文件②： **行业选择**

选择商品组②： **子行业选择** [新建商品组](#)

知识库

VS

商品库

百度提供
覆盖行业核心流量
不能自定义字段
大众化

广告主自行对接
广告主需求流量
允许自定义字段
个性化

介绍 优势
入口 玩法

适用于缺少商品数据的广告主投放需求

范例

某汽车资讯企业，由于技术原因难以对接商品内容，但需要实现样式上千人千面的效果用于引流和拓展流量

账户搭建-操作API

操作API是信息流推广对外提供的应用程序接口

账户操作 计划操作 单元操作
商品组操作 创意操作
数据报告 自定义人群

工具中心-API服务



作为信息流API的一部分，DPA API的使用流程与百度信息流API一致
开通百度信息流API权限，即开通了FeedDPA API的使用权限

投放和管理信息流海量推广物料并获取报告



基于API开发自己的应用程序

介绍 优势
入口 玩法

某公司业务量级大，每次活动需要实时更新过万创意并调整对应单元，并且自身BI需要收集和统计广告投放的详细数据，人工操作费时费力，于是通过API接口进行操作和实时数据对接，每次活动都能提前完成账户结构搭建，效率翻倍

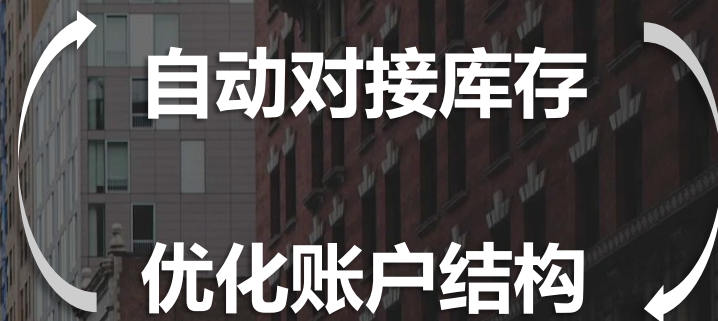
账户搭建-分地域库存

分地域库存可以自动控制不同地域线索收集量

			
需求线索量	50	50	50
已获线索量	50	45	20
投放状态	自动暂停	慢速投放	快速投放

即将上线，敬请期待

系统自动控制开关，一次对接，省时省力



避免账户拆分过细，影响投放效率



推荐分地域投放的广告主使用

分地域建几百个计划
分别管理
手动统计线索量
手动优化转化率

√ 提前对接ocpx
单计划投放
地域线索量自动控制
转化效率自动优化

账户搭建-商品搭建

商品ID/outerID	商品名称/name	商品移动端URL/loc	属性/bizCategory	车系/type	品牌/brand
--------------	-----------	--------------	----------------	---------	----------

商品唯一ID
请以该值作为**定量**

请注意，监测
字段原生和凤
巢**不通用**

流量关键词 流量关键词

级别/grade	车辆长方形图片 /image	车辆正方形图片/image2	更多图片1/img index=1
----------	-------------------	----------------	-------------------

流量关键词 图片来源

该字段适用于**单品多图**
样式，请保证数量**≥ 3**

商品**越多**
字段**越**齐全
流量**越**丰富

推广省份 /targetProvince	推广城市/targetCity	推广商圈/targetRange	地址/address	距离/distance	分城市价格/cityPrice	分省份库存 /provinceStock	分城市库存/cityStock
-------------------------	-----------------	------------------	------------	-------------	-----------------	-------------------------	-----------------

用于**智能地域投放**

用于**商品地址**

针对不同经销商
的价格差异而推
出的字段，可用
“>”补余

用于**分地域库存**

账户搭建-结构优化

商品聚合投放，是实现最大化流量匹配效益和精简手工成本的

最优化思路

为什么要聚合投放



为了实现人群和商品信息的
完全匹配



优化账户结构，把更多精力放在
优化内容



创意
创意
创意
创意
创意

控制活动

计划 — 单元 —

控制补量

账户如何搭建



账户如何控制

商品出价

灵活把控商品量级和成本

OCPC

自动竞买最优质转化流量

API对接

批量，实时的账户调节

账户搭建-结构优化

一个单元

囊括

所有商品

难点1

需要能控制
线索回收量

难点2

需要能优化
整体成本

难点3

需要能批量
调节账户

方案

分地域库存

ocpc

API

商品出价

扩大流量匹配

更强竞争力
+
更智能匹配

优选适配流量

商品优选策略托底
适应多种需求用户意图

减少竞争冲突

单元直接和外部竞争
不用再自己给自己提价

最终实现机器托管账户全域投放，广告主仅需根据需求对商品作调整即可

| More..

详细操作图解和更多玩法

百度信息流 动态商品广告 操作手册

——为客户提供基于商品的个性化推广综合解决方案

百度商品推广部

2019年4月

打开方式：右键-presentation对象-显示
若pdf格式无法浏览，请前往营销中心下载

http://yingxiao.baidu.com/new/home/product_union/index/id/3?ly=znjifa_h

案例

case

案例展现

客户行业：客户是一家汽车资讯平台

客户诉求：客户在每个营销周期内需要对不同地区的不同品牌收集额定数量的销售线索
目前需要在长期内不断优化转化成本和提升量级，同时能够直观优化

解决方案

定向

使用意图词模板
品牌+车系+后缀涵盖优质流量

创意

橱窗、三图、慧图大图
成本较低，组合使用

展现提升98%

转化成本降低22%

降本增量
同时不断测试新的创意和定向，找到最优节点

会买车的都在5月买！宝马X3直降！快看一看你附近的经销商报价



五月雷克萨斯又出新优惠？全国热销，限时优惠中！一键询全城优惠底价



雷克萨斯 ES
46.5万起售



雷克萨斯 UX
29万起售



雷克萨斯 RX
79.5万起售

A long-exposure photograph of a city street at night. The foreground shows a dark road with white lane markings. In the middle ground, there are several streetlights and a bridge with a large, illuminated, orange-colored roof structure. The background features tall buildings with lit windows and signs, including one for 'RAMADA'. Long, horizontal light trails in red and yellow stretch across the image, suggesting the movement of vehicles.

T H A N K S

商品推广部
汽车solution