

伊利+百度 创新·质造营销新常态

北京腾信创新网络营销技术股份有限公司



Baidu 认证
成就互联网营销英才



中国传媒大学MBA学院
GRADUATE SCHOOL OF MANAGEMENT COMMUNICATION UNIVERSITY OF CHINA
用管理诠释成功 借传媒改变世界

目录

01

背景&洞察

02

创新策略

03

执行升级

04

传播效果



Baidu 认证
成就互联网营销英才



中国传媒大学MBA学院
GRADUATE SCHOOL OF MANAGEMENT COMMUNICATION UNIVERSITY OF CHINA
用管理诠释成功 借传媒改变世界

伊利全球产业链项目的挑战



伊利需要一个能够与其相匹配的平台
为其全球产业链提供全维度互动体验

百度拥有强大的受众基础与技术实力



中国第一

全球最大的中文网站

全球第五，中国第一



95%

覆盖中国95%网民

每天产生60亿搜索请求



70%

百度网民更年轻、更具消费力

百度受众70%为20-40岁的主流消费者为主



8000

最强的技术团队与技术综合实力

拥有8000名核心技术人员团队

年收入1/3投入技术研发

200项微创新/天

中国最强云计算企业：科技部863“中国云重大项目”承担者



中国传媒大学MBA学院

GRADUATE SCHOOL OF MANAGEMENT COMMUNICATION UNIVERSITY OF CHINA

用管理诠释成功 借传媒改变世界

伊利+百度=互联网+ 乳业布局

突破时间空间的限制

能在更广袤的范围、任何时间、任何地点上网参观，突破了时间的空间的藩篱，让参观工厂随时可以出发

突破

数字资源整合展示

对实体产业链数字资源(包括文字、图像、声音等)进行整合、加工，并运用多媒体进行展示

整合

用户体验充分自由度

没有物理空间的限制，它能在不同栏目和页面之间选择，享受绝对的自主主权

体验

大数据累计资产

通过线上的参观产业链活动累计伊利品牌大数据，大数据分析结论可帮助得出指导品牌的结论

累积

创新智造
线上伊利全球产业链

线下全球伊利产业实体
智能升级

不仅是一次营销推广
更是产业颠覆事件



Baidu 认证
成就互联网营销英才



中国传媒大学MBA学院
GRADUATE SCHOOL OF MANAGEMENT COMMUNICATION UNIVERSITY OF CHINA
用管理诠释成功 借传媒改变世界

两大创新展现伊利全维度透明品质

技术+
创新

模式+
创新



KA定制化服务：高能科技增强现实

6大
“黑科技”



三维影像技术



虚拟现实技术



照片缝合技术



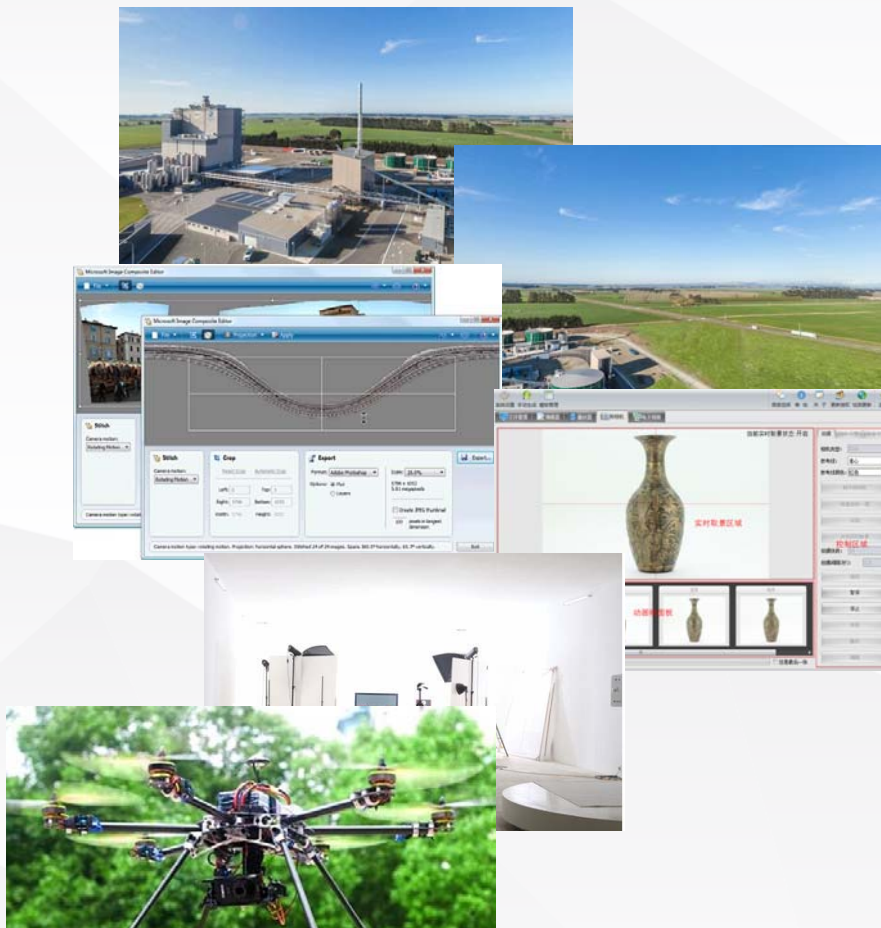
3D自成像系统



超高精度扫描

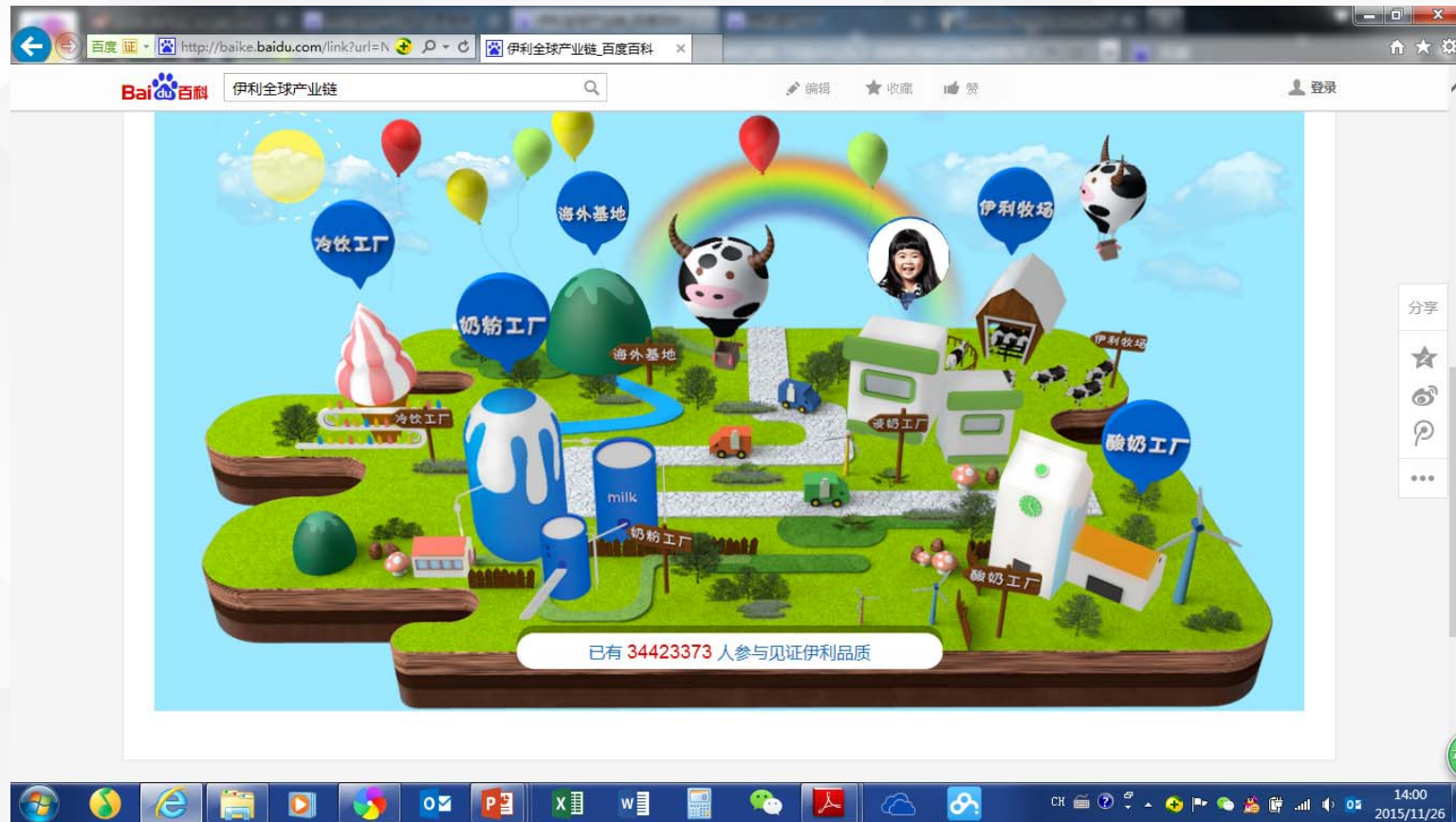


无人机航拍取景



颠覆产业的强强携手战略合作

基于消费者极致体验（**易操作、体验好、有互动**），以**3D全景+实时视频+语音导游+数据直播模式**，将伊利的液奶、酸奶、奶粉、冷饮及牧场、新品研发中心等海内外生产基地的生产流程、品质管控、工厂环境等进行线上还原，实现PC端及移动端访问



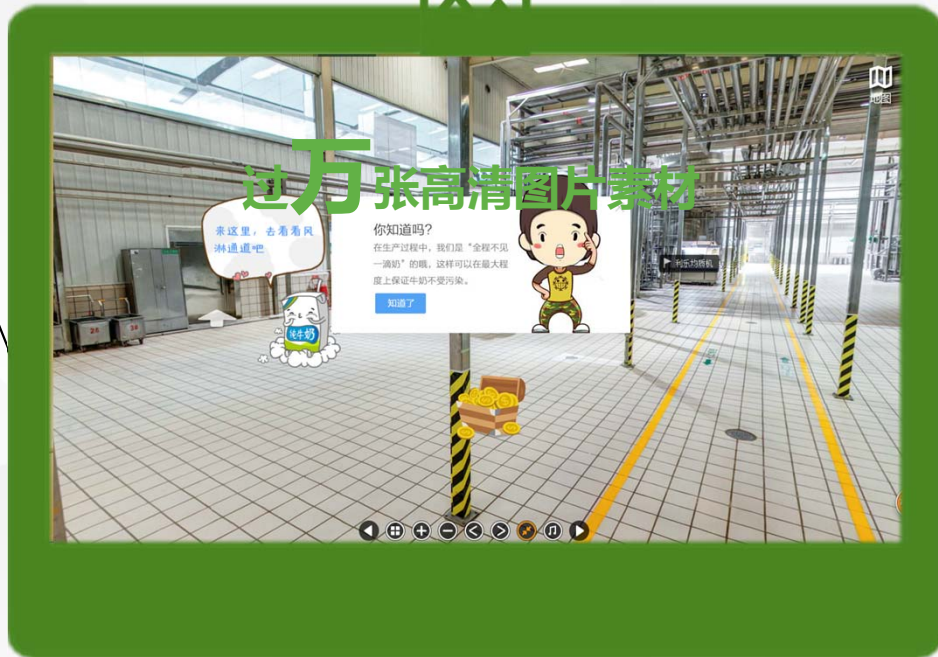
全景3D展示伊利全球产业链



历时**2个月** 360全景百科词条
图标会跟随鼠标划
动变换为产品代言
人形象



过**万**张高清图片素材



近**1000**组视频资料
代言人语音讲解
全程地图跟随
直播小视频嵌入
+ 互动环节



创新传播模式



形成有效平台闭环，
增加线上互动参与度，
充分体现全维度透明品质

Catch-曝光



一夜成名

独占所有百度展示类广告
实现具备轰动效应的短期高曝光品牌传播

Connect-沟通

百度知道和百科打造全球产业链等相关专题



百度百科为您找到相关词条约49个

[伊利全球产业链](#) [百度百科](#)

伊利全球产业链是伊利集团联合百度，为打造全维度透明品方案，通过对整个产业链进行在线还原，运用互联网最新技

2015-9-12



Baidu 认证
成就互联网营销英才



中国传媒大学MBA学院
GRADUATE SCHOOL OF MANAGEMENT COMMUNICATION UNIVERSITY OF CHINA
用管理诠释成功 借传媒改变世界

Close-转化

基于目前国内SEM**覆盖&投放效果**双第1的百度搜索平台
通过增加活动相关词包，提升活动关注



Continue-口碑

百度贴吧拥有日均浏览量**10亿**，每天发帖**3300万**，
是世界发行量最大的报纸《读卖新闻》日发行量的**3.3倍**



官方贴吧
打造品牌在百度贴吧官方阵营
聚集粉丝进行互动交流



中国传媒大学MBA学院
GRADUATE SCHOOL OF MANAGEMENT COMMUNICATION UNIVERSITY OF CHINA
用管理诠释成功 借传媒改变世界

无线端全程同步推广

百度搜索开屏
百科顶部品牌大图等

站内

新闻类客户端

站外

推广



同步

手机端HTML5页面承载活动
宏观领略全球产业链

创意无线端互动模式，互动有礼

传播效果



强势曝光

创新广告

趣味互动

3亿
累计至10月16日，活动曝光3亿



人均浏览页面7-13个

创新 质造 营销新常态



Baidu 认证
成就互联网营销英才



中国传媒大学MBA学院
GRADUATE SCHOOL OF MANAGEMENT COMMUNICATION UNIVERSITY OF CHINA
用管理诠释成功 借传媒改变世界

社会影响力大



03

自媒体号自发评论转载



01

百度世界盛大发布



02

各大媒体争相报导

04



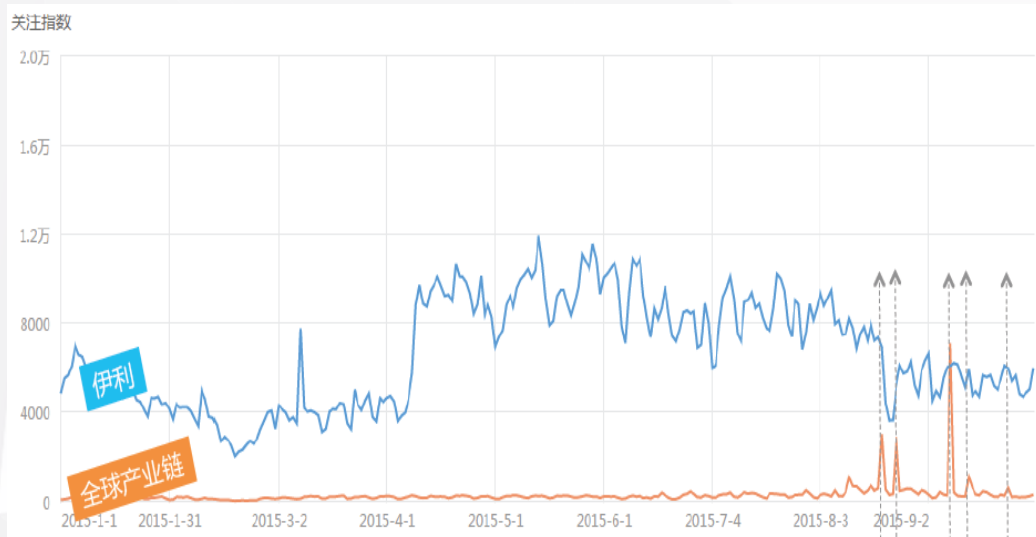
Baidu 认证
成就互联网营销英才



中国传媒大学MBA学院
GRADUATE SCHOOL OF MANAGEMENT COMMUNICATION UNIVERSITY OF CHINA
用管理诠释成功 借传媒改变世界

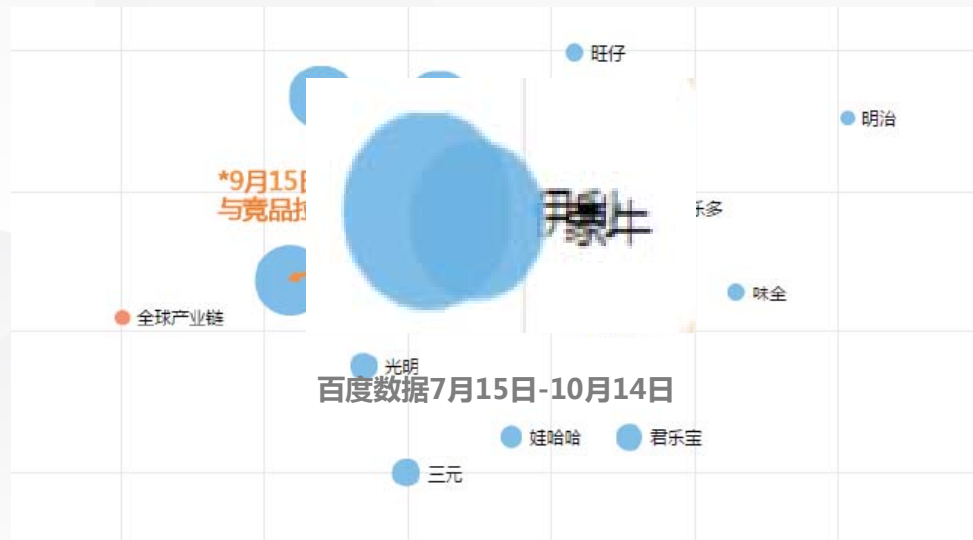
品牌影响力提升

9月以来“全球产业链”与“伊利”同频增长



数据来源：百度数据2015年

伊利领跑乳品企业“全球产业链”用户认知



数据来源：百度数据9月15日-10月14日

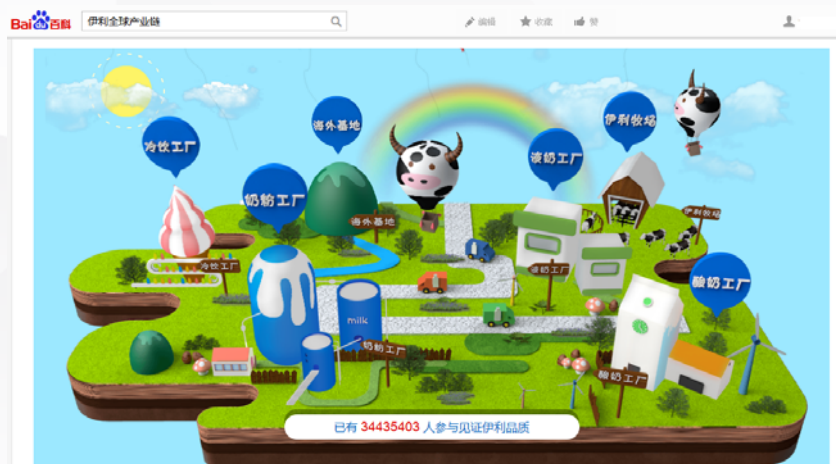
活动曝光量

上线当天（9月15日），全球产业链主题页面累计PV**2166万**，点击近**400万**
创新全景互动模式深受喜好，用户浏览**深度**有大幅提升，人均**7-13**个页面

PV：2100万；点击：390万；UV：302万
每个用户浏览7个页面

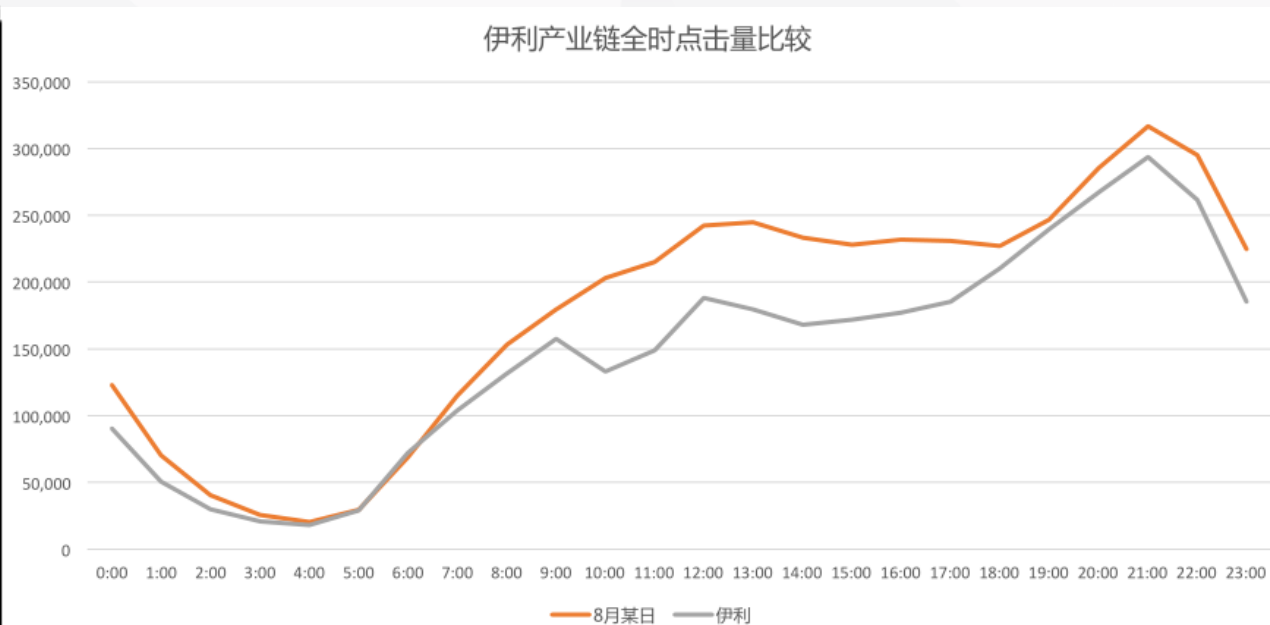


PV：66万；点击：6万；UV：5.1万
每个用户浏览13个页面



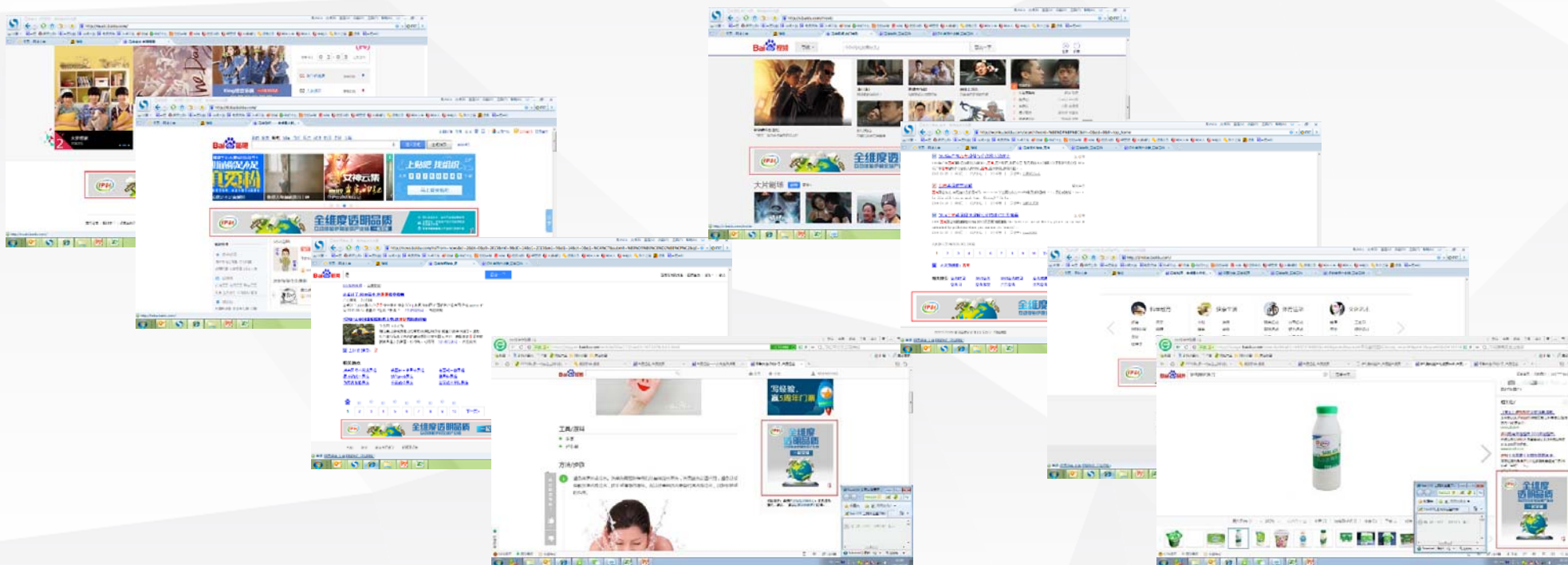
活动曝光量

手机百度开屏展现近**2亿**，当时总点击量为**351万**，达到常规有奖运营活动全日总点击的**83%**以上



活动曝光量

一夜成名发布日展现**66万**，CTR高达**9%**



活动曝光量

百度百科广告展现**1600万**，点击**10.5万**

焦点图：9月14日-16日

顶通（PC+无线）：9月14日-10月7日



活动曝光量

品专当日CTR接近**30%**

PC：14日当天，点击2179，展现7783，CTR28%

移动：14日当天，点击1105，展现3873，CTR29%



结束语

在用户行为碎片化趋势愈加明显的今天，品牌影响消费者的路径也变得更加复杂。伊利全球产业链的线上实现，正是百度技术驱动创新，让服务不止于产品的一次非常好的实现。全面运用到百科全景技术搭建伊利全球产业链透明线上参观；AR技术实现多模互动，增加线下体验趣味；同时智能硬件全面助力产业链智慧升级。不仅是一次营销推广更是产业颠覆事件，相信会为更多的企业带来全新启示。



谢谢！